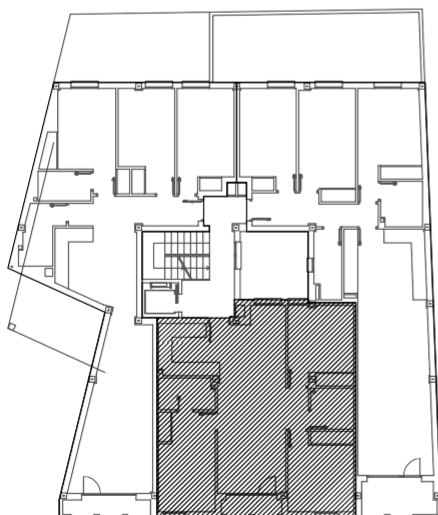


PLANTA SEGUNDA. VIVIENDA C



VIVIENDA C		
DEPENDENCIA	SUPERFICIE (m2)	TOTALES (m2)
DORMITORIO 1	10.94	
DORMITORIO 2	10.06	
DORMITORIO 3	10.22	
BANO 1	3.46	
BANO 2	3.42	
DISTRIBUIDOR	1.80	
SALON-COMEDOR-COCINA	29.45	
TOTAL SUPERFICIE UTIL VIVIENDA		69.35
TERRAZA	1.73	
TOTAL SUPERFICIE UTIL TERRAZA		1.73
TOTAL SUP. UTIL VIVIENDA C (VIV. Y TERRAZA)		71.08