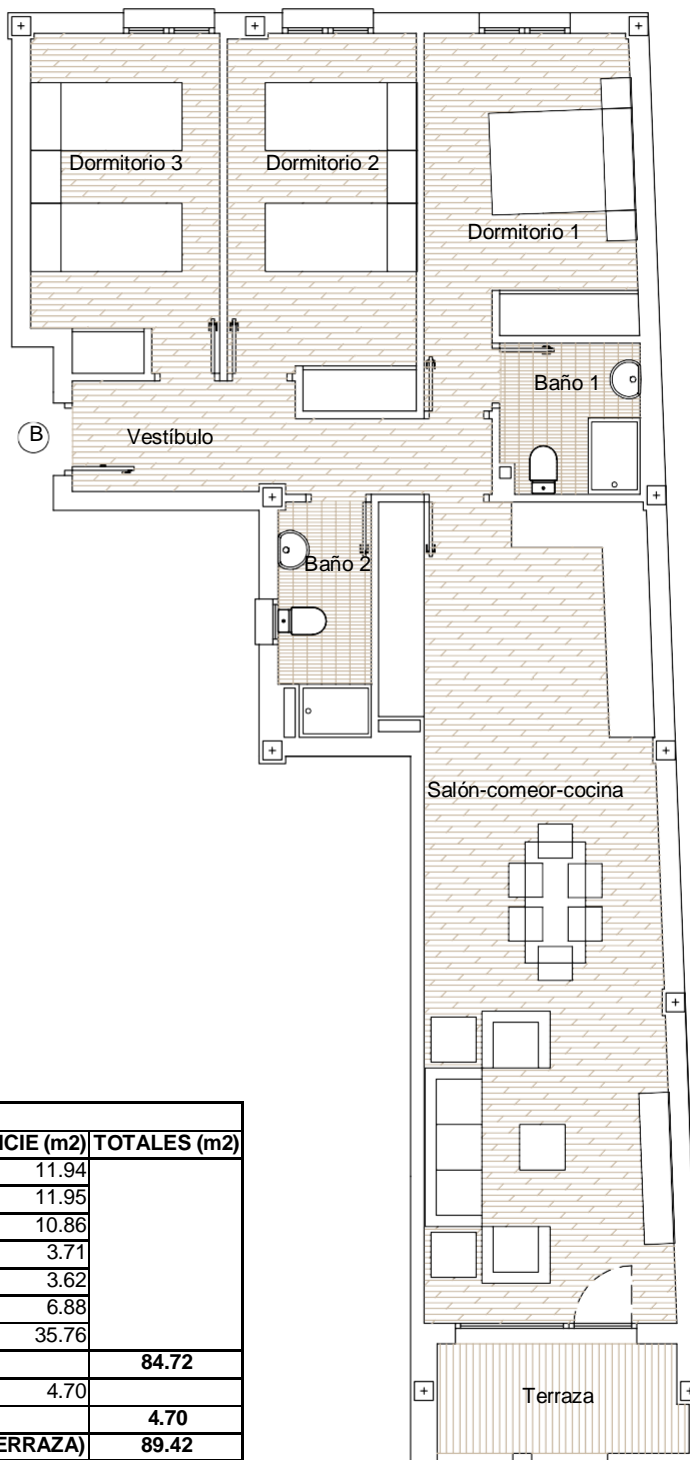
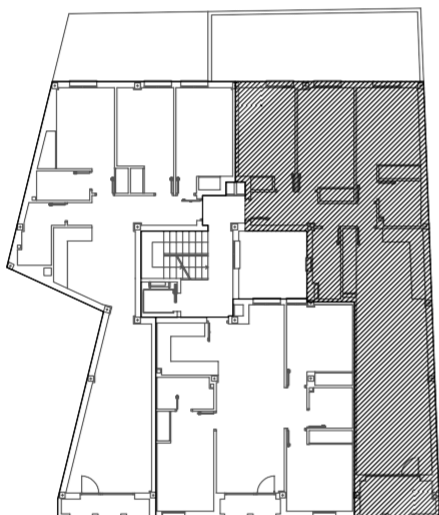




PLANTA SEGUNDA. VIVIENDA B



VIVIENDA B		
DEPENDENCIA	SUPERFICIE (m2)	TOTALES (m2)
DORMITORIO 1	11.94	
DORMITORIO 2	11.95	
DORMITORIO 3	10.86	
BANO 1	3.71	
BANO 2	3.62	
VESTIBULO	6.88	
SALON-COMEDOR-COCINA	35.76	
<b>TOTAL SUPERFICIE UTIL VIVIENDA</b>		<b>84.72</b>
TERRAZA	4.70	
<b>TOTAL SUPERFICIE UTIL TERRAZA</b>		<b>4.70</b>
<b>TOTAL SUP. UTIL VIVIENDA B (VIV. Y TERRAZA)</b>		<b>89.42</b>