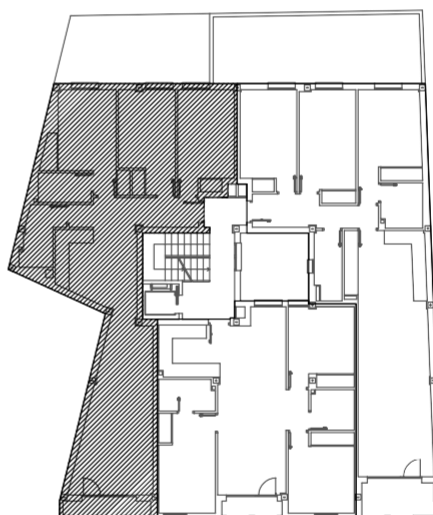


PLANTA SEGUNDA. VIVIENDA A



VIVIENDA A		
DEPENDENCIA	SUPERFICIE (m2)	TOTALES (m2)
DORMITORIO 1	11.91	
DORMITORIO 2	10.82	
DORMITORIO 3	10.99	
BANO 1	3.03	
BANO 2	4.13	
VESTIBULO	7.11	
SALON-COMEDOR-COCINA	33.59	
<b>TOTAL SUPERFICIE UTIL VIVIENDA</b>		<b>81.58</b>
TERRAZA	2.52	
<b>TOTAL SUPERFICIE UTIL TERRAZA</b>		<b>2.52</b>
<b>TOTAL SUP. UTIL VIVIENDA A (VIV. Y TERRAZA)</b>		<b>84.10</b>