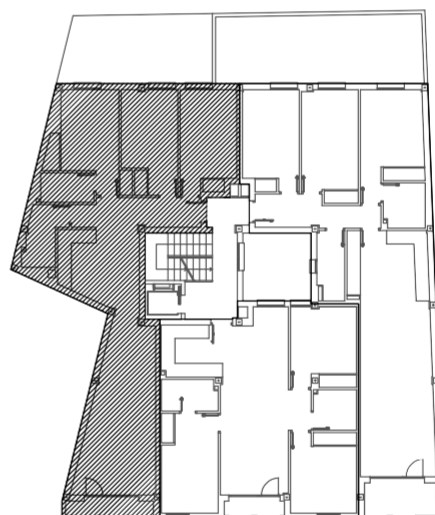


PLANTA PRIMERA. VIVIENDA A



VIVIENDA A		
DEPENDENCIA	SUPERFICIE (m2)	TOTALES (m2)
DORMITORIO 1	11.91	
DORMITORIO 2	10.82	
DORMITORIO 3	10.99	
BANO 1	3.03	
BANO 2	4.13	
VESTIBULO	7.11	
SALON-COMEDOR-COCINA	33.59	
TOTAL SUPERFICIE UTIL VIVIENDA		81.58
TERRAZA	2.52	
TOTAL SUPERFICIE UTIL TERRAZA		2.52
TOTAL SUP. UTIL VIVIENDA A (VIV. Y TERRAZA)		84.10