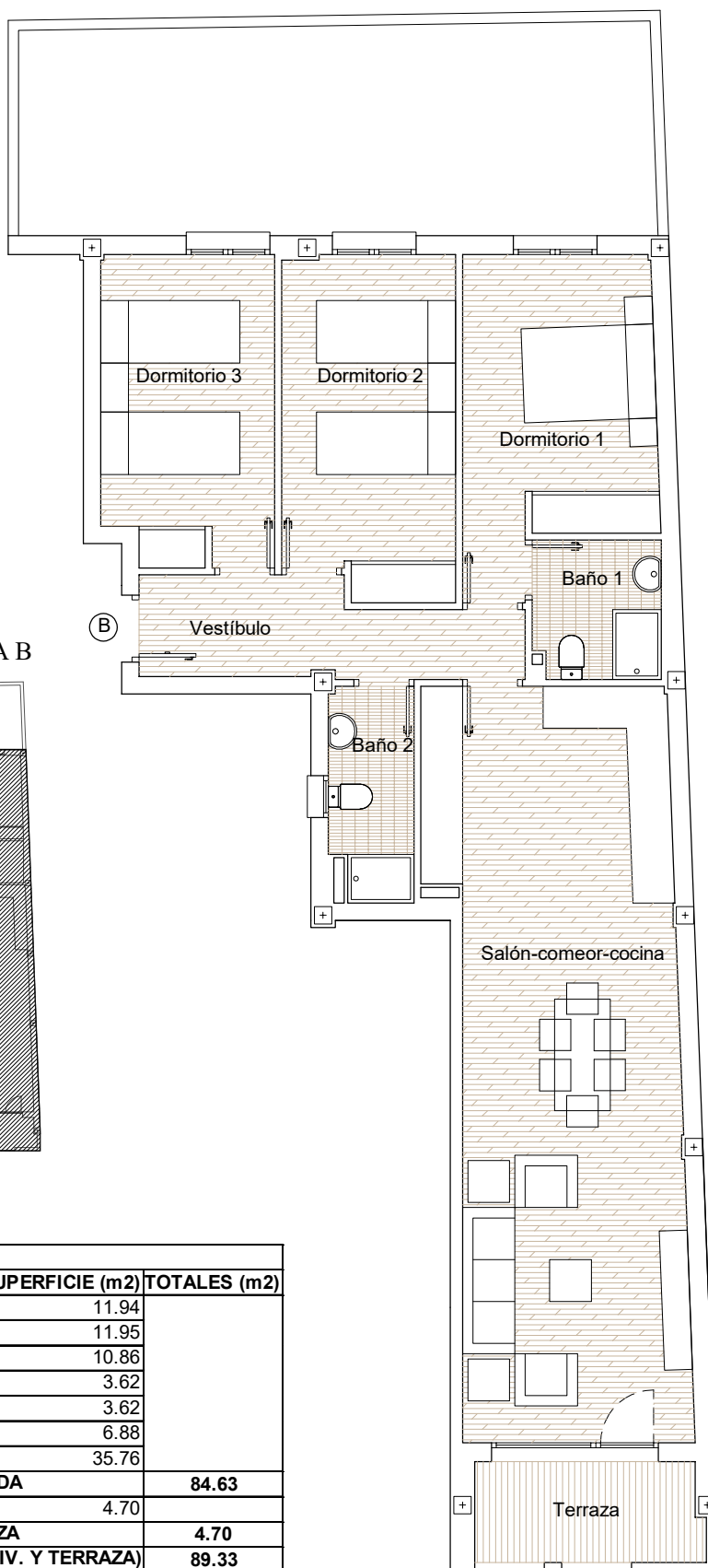
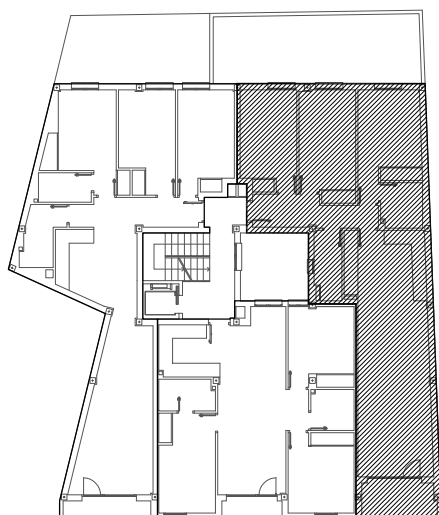


PLANTA PRIMERA. VIVIENDA B



VIVIENDA B			
DEPENDENCIA	SUPERFICIE (m2)	TOTALES (m2)	
DORMITORIO 1	11.94		
DORMITORIO 2	11.95		
DORMITORIO 3	10.86		
BAÑO 1	3.62		
BAÑO 2	3.62		
VESTIBULO	6.88		
SALON-COMEDOR-COCINA	35.76		
TOTAL SUPERFICIE UTIL VIVIENDA			84.63
TERRAZA	4.70		
TOTAL SUPERFICIE UTIL TERRAZA			4.70
TOTAL SUP. UTIL VIVIENDA B (VIV. Y TERRAZA)		89.33	