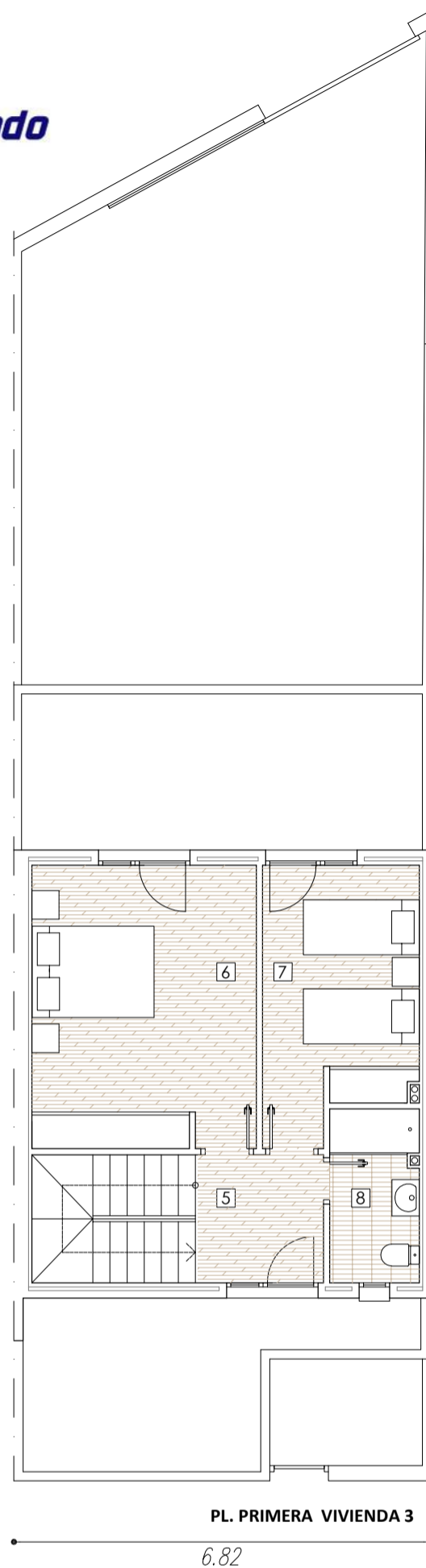


PL. BAJA VIVIENDA 3



PL. PRIMERA VIVIENDA 3

VIVIENDA 3	
PARCELA 3	682.94 m2

PLANTA BAJA		
DEPENDENCIA	SUP. (m <sup>2</sup> )	TOT. (m <sup>2</sup> )
1.VESTÍBULO	6.18	
2.SALÓN-COMEDOR-COCINA	37.52	
3.DORMITORIO 3	10.30	
4.ASEO	2.84	
SUP. UTIL TOTAL PLANTA BAJA. VIV.		56.84
A.PORCHE ACCESO	2.50	
B.PORCHE TRASERO	9.17	
SUP. UTIL PLANTA BAJA. PORCHES		11.67
SUP. UTIL TOTAL PLANTA BAJA		68.51

PLANTA PRIMERA		
DEPENDENCIA	SUP. (m <sup>2</sup> )	TOT. (m <sup>2</sup> )
5.DISTRIBUIDOR	4.33	
6.DORMITORIO 1	17.05	
7.DORMITORIO 2	10.64	
8.BAÑO 1	4.14	
SUP. UTIL TOTAL PLANTA PRIM. VIV.		36.16
SUPERFICIE UTIL TOTAL VIVIENDA		104.67
SUPERFICIE CONSTRUIDA BAJA		71.63
SUPERFICIE CONSTRUIDA PRIMERA		44.51
SUPERFICIE CONSTRUIDA TOT. VIV.		116.14
SUPERFICIE CONSTRUIDA PORCHES		12.20
SUPERFICIE CONSTRUIDA TOTAL		128.33
PATIO TRASERO		58.41
PATIO DELANTERO		4.37

ESTUDIO M.M.B.A. TALLER DE ARQUITECTURA JOSE M. MARQUEZ MORENO ARQUITECTO  
AVDA. DE LA RECONQUISTA Nº 14 - A - 3º TF-FAX 92525.45.62 mmba.arquitectura@gmail.com 45004 TOLEDO

PROYECTO BASICO Y DE EJECUCION DE 4 VIVIENDAS EN CALLE PARAGUAY DE MOCEJÓN, TOLEDO

DISTRIBUCIÓN VIVIENDA 3 - PLANTA BAJA Y PLANTA PRIMERA

FECHA  
OCTUBRE 2025

ESCALA  
1/100

07

LA PROPIEDAD

EL ARQUITECTO  
JOSE M. MARQUEZ MORENO